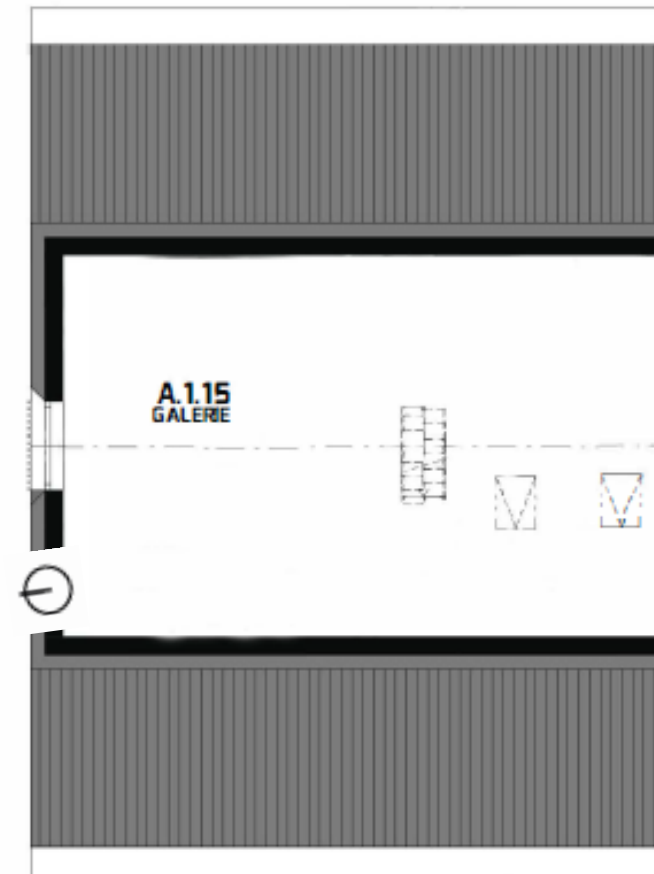
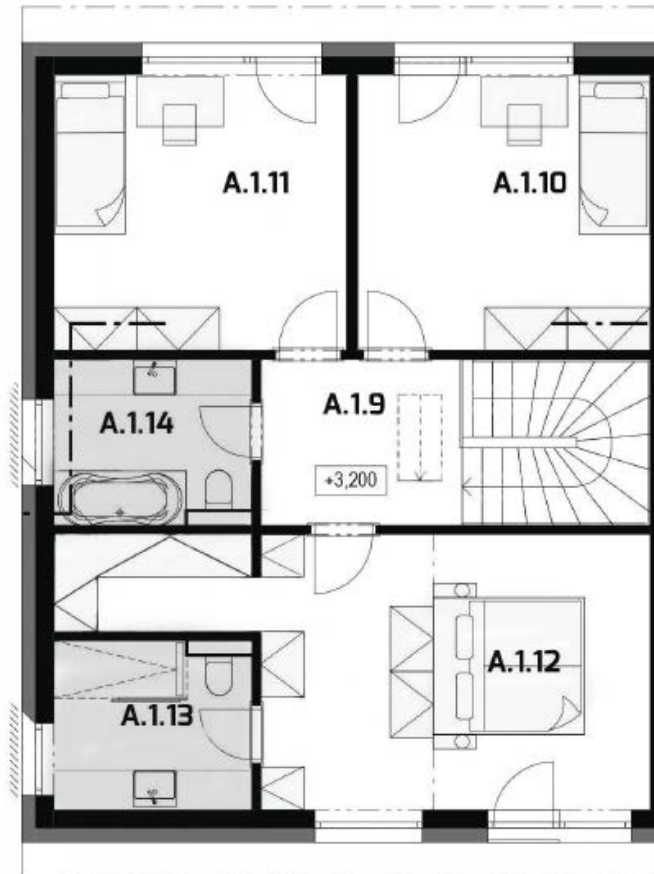
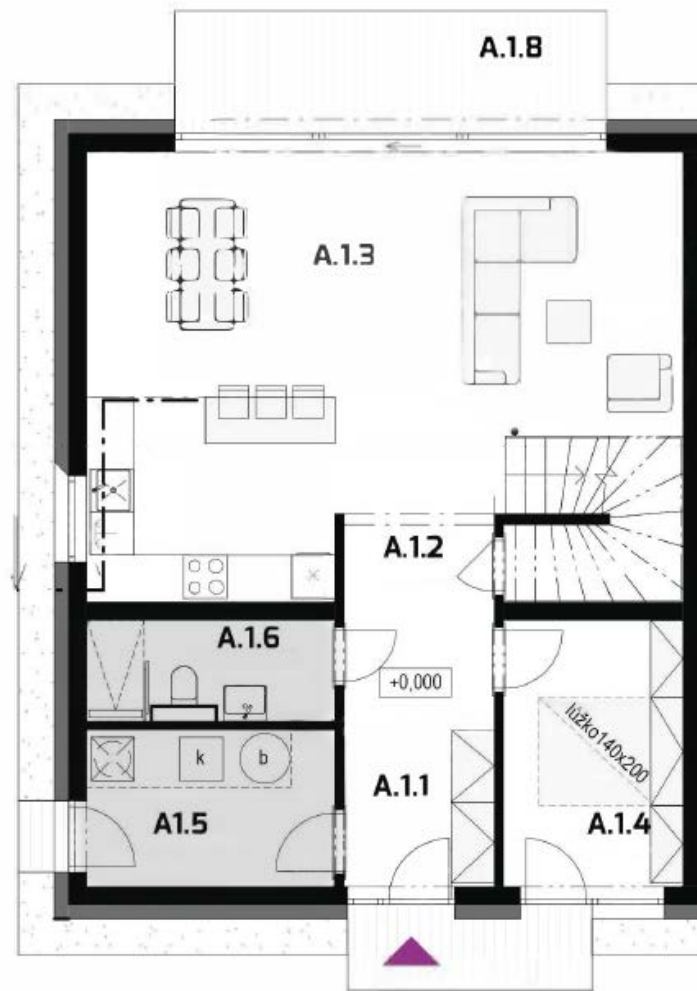


1.NP

2.NP



## RD A1 | 5+KK | 204,58 m<sup>2</sup>

1.NP		
1.1	zádveří	3,85 m <sup>2</sup>
1.2	hala	5,70 m <sup>2</sup>
1.3	obytný p.	45,59 m <sup>2</sup>
1.4	pracovna	9,25 m <sup>2</sup>
1.5	tech. m.	8,20 m <sup>2</sup>
1.6	koupelna	4,65 m <sup>2</sup>
1.7	komora	2,84 m <sup>2</sup>

2.NP		
1.9	chodba	6,42 m <sup>2</sup>
1.10	pokoj	15,60 m <sup>2</sup>
1.11	pokoj	15,60 m <sup>2</sup>
1.12	ložnice	24,71 m <sup>2</sup>
1.13	koupelna	6,28 m <sup>2</sup>
1.14	koupelna	6,22 m <sup>2</sup>

1.15	galerie	38,70 m <sup>2</sup>
------	---------	----------------------

**Užitná plocha** 193,61 m<sup>2</sup>

**Podlahová plocha** 204,58 m<sup>2</sup>

1.8	terasa	9,04 m <sup>2</sup>
	zahrada	351,00 m <sup>2</sup>
	kryté parkovací stání	30,80 m <sup>2</sup>

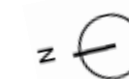
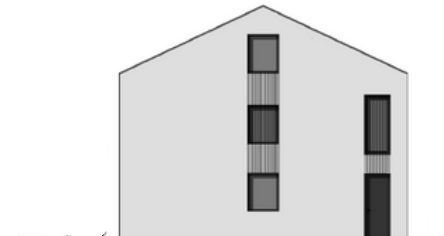
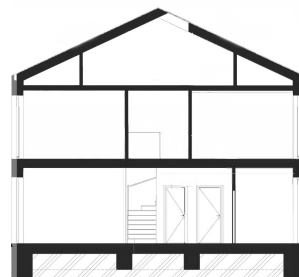
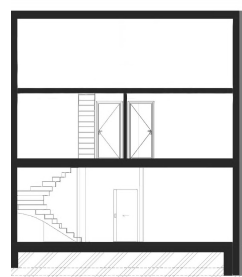
**Celková plocha pozemku** 516,00 m<sup>2</sup>

řez podélný

řez příčný

uliční pohled

boční pohled



0 5 m

Situace



Schéma půdorysu představuje řešení jednotky pro marketingové účely. Názvy, popisy, kóty a plošné výměry jsou pouze orientační. Vyobrazená zařízení a vybavení (nábytek, kuchyňská linka, elektrické spotřebiče, atd.) nejsou součástí dodávky. Přesný rozsah dodávky a ploch je specifikován ve smlouvě. Veškeré údaje v tomto schématu mají pouze informativní charakter a mohou se lišit od skutečnosti. Uvedená celková plocha znamená vnitřní půdorysnou plochu všech místností domu včetně půdorysné plochy všech svislých nosných i nenosných konstrukcí uvnitř jednotky, která je stanovena v souladu s definicí uvedenou v § 3 nařízení vlády č. 366/2013 Sb., ze dne 30. října 2013, o úpravě záležitostí souvisejících se spoluvlastnictvím jednotek.

**LEXXUS  
NORTON**

[www.greentownvelvary.cz](http://www.greentownvelvary.cz)

+420 221 111 900

[info@lexxusnorton.cz](mailto:info@lexxusnorton.cz)